

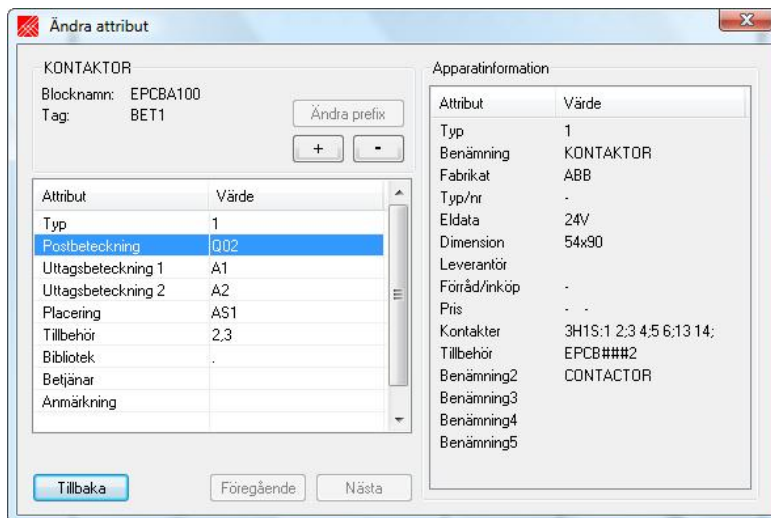


# ELPROCAD<sup>®</sup> familjen

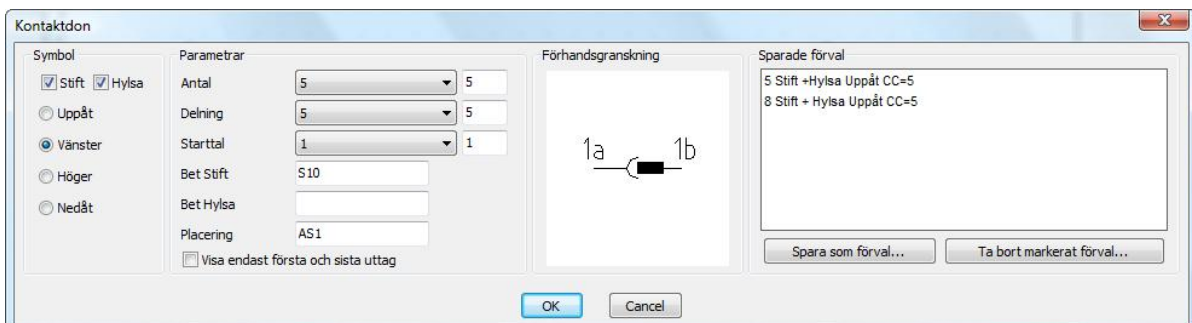
ELPROCAD *ic* innehåller de symboler och funktioner som du behöver för att rita krets-, huvudkrets-, yttre anslutningsscheman, monteritningar, PLCer samt enlinje- och VVS-scheman på ett effektivt sätt. I ELPROCAD *ic Pro* ingår även funktioner för automatiska kors- och signalreferenser samt automatisk generering av apparatlistor, beställningslistor och andra typer av rapporter.

## Nyheter i ELPROCAD *ic* 4.0

- Vid köp av **ELPROCAD *ic* 4.0** kommer man att kunna tillgodoräkna sig programförbättringar genom uppdateringar som innefattar helt nya funktioner fram tills det att en ny version av programmet släpps.
- **ELPROCAD *ic* 4.0** innehåller en ny version av CAD-motorn (ver. 11). Detta innebär att programmet skriver och läser AutoCAD 2010 och 2011-formatet.
- Apparatinformationen presenteras direkt i dialogen *Ändra attribut*:



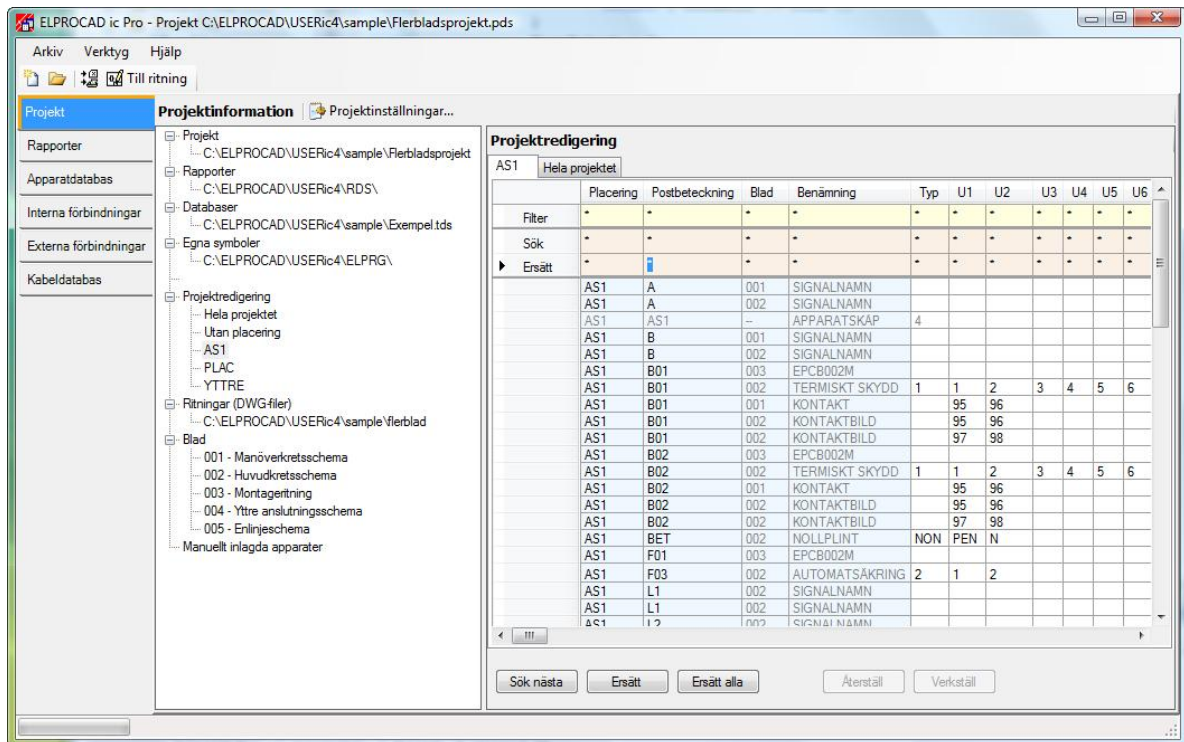
- Ny funktion för att skapa och spara kontaktdon:



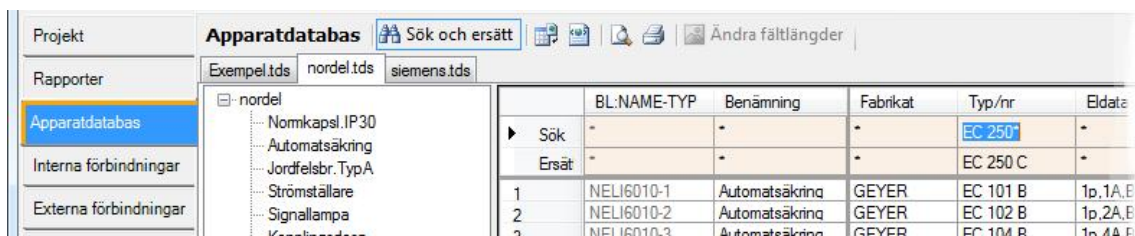
- Fasbeteckningar sätts in automatiskt vid insättning av fasta flerledare.
- Möjlighet till att välja valfritt antal ledare vid flerledarinsättning.
- Ny dialog för en effektivare och tydligare hantering av plintinsättning.

För dig som ännu inte har upptäckt ELPROCAD ic eller har en version 2.0 finns det många anledningar till att titta närmare på **ELPROCAD ic 4.0**:

- Användargränssnittet i projektfönstret för ELPROCAD ic Pro är helt nyutvecklat. Detta innebär ett stort lyft för tydligheten samt t ex helt nya möjligheter att ändra information direkt i projektdatabasen.



- Funktioner för *Filter*, *Sök* och *Ersätt* gör att man kan åstadkomma ett mycket kraftfullt sätt att redigera information direkt i projektet. Informationen kan sedan införas på alla berörda *dwg*-ritningar.
- Genom att markera ett analyserat blad i trädstrukturen ovan visas det en förhandsgranskning till höger i Pro-fönstret.
- Redigeringen av apparatdatabasen görs direkt i tabellen där du även har möjlighet att använda *Sök*- och *Ersätt*-funktioner, se nedan.



- Det är nu möjligt att även i rapporten importera en bild i de vanligaste formaten för en logotype etc.
- Ritmiljön och projektfönstret kan vara öppet samtidigt. Extra smidigt ihop med två bildskärmar.
- Funktionen *Referens till symbol* gör det möjligt att skapa en korsreferens direkt mellan t ex uttag för en PLC-modul.
- Med funktionen *Skylt till symbol* går det att knyta skyltinformation till en symbol och med den informationen även skapa en skyltrapport.
- Istället för att rita ett yttre anslutningsschema går det nu att lägga in en kabel i krets- eller huvudkretsschemat. *Förbind Intern/Extern* gör sedan förbindningsdokument utifrån denna information.
- Nya funktioner för att automatiskt få in information om ritningsnamn, datum och tid på på blanketten.
- Bättre möjligheter att göra och ändra numreringar av signal- och fasbeteckningar samt plintnummer.
- Nya symboler för att skapa drift- och reglerscheman för VVS.
- Bättre hantering av egna symboler då det finns möjlighet att strukturera, ersätta och ta bort symboler.
- Ny funktion för att söka efter en symbol som följer med programmet.
- Vid en standardinstallation finns snabbtangenter definierade för att t ex välja *Nästa* eller *Föregående blad i projektet*.