



AutoCAD LT®

Lynn Allens tips och tricks för
användning av AutoCAD LT 2008

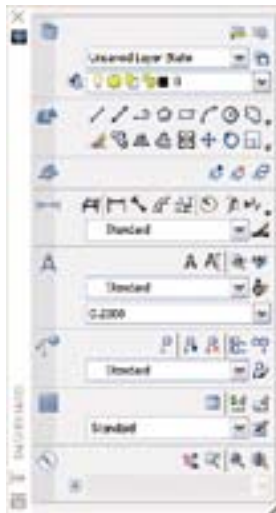
Ny 2D-miljö

Om du bara använder 2D-kommandon i AutoCAD® LT, vore det kanske läge att använda den nya 2D-miljön med förbättrade rit- och textverktyg? Denna funktion visar kraftfulla 2D-verktyg på dashboardet.



2D-kontrollpaneler på dashboardet

De nya 2D-kontrollpanelerna ger enkelt åtkomst till lager och omfattar dessutom funktioner för textskalning, text, dimensioner, multipla hänvisningspilar, tabeller, 2D-navigeringskommandon, objekttegenskaper och blockattribut.



Verktygspaletter

När du drar geometri till en inaktiv verktygs-palett, aktiveras den automatiskt, så att du enkelt kan placera den – allt du behöver göra är att vänta ett ögonblick medan den aktiveras.

- Ett ny inställning, Specify Image, på snabbvalsmenyn gör det enkelt att tilldela en bild till vilket verktyg som helst.
- Verktygens placering på en verktygs-palett sparas nu i verktygskatalogen (och i profilen), vilket gör det lättare att dela verktygs-paletten med andra och behålla samma utseende och känsla.
- Ange TPNAVIGATE på kommandoraden för att aktivera en verktygs-palett.

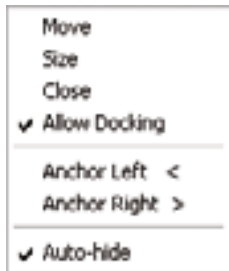
Clean Screen

Klicka på knappen Clean Screen längst ned i högra hörnet på skärmen för att deaktivera allt förutom status- och menyfältet samt kommandofönstret. Den här funktionen är praktisk när man ska visa filer för en kund och snabbt behöver städa gränssnittet.



Styra verktygsfält och verktygspalettens placering

Lås paletter till vänster eller höger på ritningen för snabb åtkomst. Paletterna rullas upp eller stängs när markören förs över dem och håller dem ur vägen. Du kan enkelt lägga många på varje sida av skärmen för maximal produktivitet. Högerklicka på namnlinjen och välj lås vänster eller lås höger på snabbvalsmenyn.



Förbättringar under Layout-fliken

- Döp om en layout genom att dubbelklicka på Layout-fliken.
- Omorganisera layouter genom att använda drag och släpp-funktionen.
- Använd tangenterna Ctrl och Shift för att dra och släppa flera layouter.
- Skapa en kopia genom att hålla Ctrl nedtryckt medan du drar.

Om du tycker att det är frustrerande och förvirrande att få de riktiga skalfaktorerna per vyport, så kommer du att älska det nya verktyget för textskalning! Du behöver inte längre skapa flera olika textset och dimensioner i flera lager. Nu kan du skapa ett set med textobjekt (så som text, dimensioner, multipla hänvisningspilår, blockattribut och snittmarkeringar), ange önskad utskriftsstorlek, varpå rätt storlek visas automatiskt.

Bestäm textskala

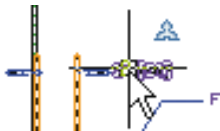
En ny textegenskap kan tilldelas ett objekt så som text, dimensioner, block och snittmarkeringar. Skapa bara objektet i den storlek du vill ha det utskrivet och ange de avsedda skalfaktorerna. Alla objekt med en textegenskap kan ha en eller flera skalor tilldelade (så som $1/4=1$ eller $1:50$). Den här möjligheten gör det enkelt att visa samma objekt i olika vyportar med varierande skalfaktorer. Till exempel kan samma objekt visas i en vyport som har skalan $1/8=1$, och i en annan vyport med $1=1$.



Du kan ändra ett befintligt objekt till textobjekt genom att använda Properties-kommandot.

TIPS Att omdefiniera en stil eller definitionen till att vara text påverkar inte befintliga objekt. Använd det nya kommandot ANNOOUPDAT för att uppdatera markerade objekt, så att de matchar stilen eller definitionen (endast modellområden).

Hur kan du veta om ett objekt är ett textobjekt genom att bara titta på det? Dra markören över objektet för att se den nya textindikatorn.



TIPS Ange textskalningsfaktorn i modellområdet för att återspegla den rådande skalfaktorn i ritningen.

För de objekt som behöver visas med flera skalfaktorer ska egenskapspaletten användas för att lägga till skalfaktorer. Du kan också använda OBJEKTSCALE-kommandot.

TIPS Det går snabbare att använda OBJECTSCALE-kommandot när man hanterar olika objekttyper.

Nya textinställningar på statusraden

- Använd två nya kontroller på statusfältet för att ange VP-skala och Textskala (endast tillgänglig om vyport är olåst).
- En ny Lock/Unlock Viewport-knapp visas när du väljer vyport.
- Endast de textobjekt som har samma skalfaktor som vyporten visas i en vyport. Klicka på den nya knappen Annotation Visibility för att visa textobjekt för alla skalor (även om de inte stöds av vyportarnas nuvarande textskala).



TIPS Använd SCALELISTEDIT för att anpassa listan med skalor.

BONUS Om något textobjekt försvinner (när du inte vill det), klicka på Automatically Add Scales to Annotative Objects innan du ändrar textskala.

Kompatibilitet med tidigare versioner

Ett nytt alternativ under fliken Open and Save i kommandot Options hjälper till att garantera att de som inte använder AutoCAD® LT 2008 kan se dina textobjekt. Varje skala för objekten sparas som ett oberoende objekt i sitt eget lager. Lagren fryses automatiskt i lämplig vyport.



TIPS Om du har ett stort antal textmodeller kan du effektivisera processen genom att stänga av alternativet Maintain Visual Fidelity. Se till att koppla in det igen innan du sparar filen i en tidigare version.

BONUS Linjetyper skalas automatiskt med vyportens textskala. Vid behov kan detta tas bort med hjälp av MSLTSCALE-alternativet.

Dimensioneringstekniker

Nytt kommando för multipla hänvisningspilar

Det nya MLEADER-kommandot ger mer kontroll över hänvisningspilar än tidigare. Du kan både kontrollera ordningen som hänvisningspilarna skapas i (startpunkten först, slutpunkten först eller innehållet först) och lägga till multipla hänvisningslinjer där det behövs.

Ny Multiple Leader Style Manager

Det nya MLEADERSTYLE-kommandot styr format och visningsalternativ, precis som dimensionsstilar. De nya inställningarna omfattar följande:

- Typ av hänvisningslinje (rak, delad eller ingen)
- Typ av pilhuvud
- Hänvisningspil kontaktinfo
- Textinformation
- Tilldela ett block (jättebra för att skapa ballonger!)



TIPS Använd snabbvalsmenyn för att lägga till hänvisningslinjer. Använd handtag (grips) för snabb redigering.

Justera linjer till hänvisningspilar

Justeras inte hänvisningspilarna som de ska? Med det nya verktyget Multiple Leader Align placeras hänvisningspilarna automatiskt. Du kan till och med styra avståndet mellan dem!



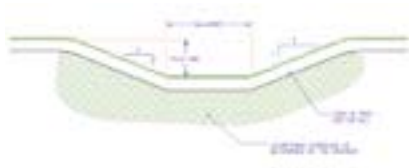
Använd MLEADERCOLLECT-kommandot för att kombinera flera hänvisningspilar till en enda multipel hänvisningspil.



Smart Dimension Break-kommandot

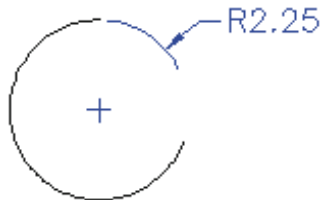
Det nya DIMBREAK-kommandot bryter dimensioner eller måttgränslinjer där de skär objekt eller andra dimensioner.

Brytningarna uppdateras automatiskt om du flyttar de skärande objekten, även om de inte längre skär. Du kan också använda alternativet Restore för att ta bort alla brytningar.



Flera smarta dimensioneringsfunktioner:

- Skapa inspektionsdimensioner med det nya verktyget Inspection Dimension (DIMINSPECT).
- Lägg till en brytning till linjära dimensioner med DIMJOGLINE-kommandot.
- Fördela dimensionerna jämnt med DIMSPACE-kommandot.
- Dimensionera en båge bortom slutpunkterna med de uppdaterade diameter- och radiemåtsättningskommandona.



- Placera dimensionstexten utanför den vinkel som mäts med det uppdaterade Angular Dimension-kommandot.
- Den nya inställningen Tolerance Style gör det möjligt att justera decimal-separatörer eller operationella symboler.

Tidsbesparande funktioner

Tidsbesparande textfunktioner

Använd dessa praktiska råd för att ge dig själv mer tid när du arbetar med text i AutoCAD LT 2008.

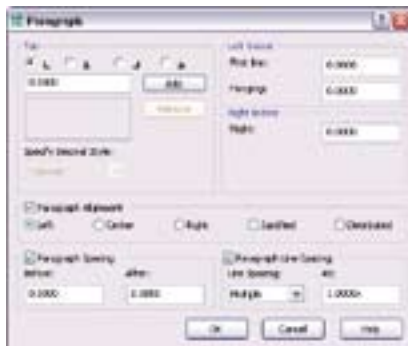
MTEXT Column Wrap

Har du någonsin önskat att text automatiskt skulle anpassas över flera kolumner i stora områden i din ritning? Då har din önskan gått i uppfyllelse. Det hela sker med den nya dynamiska kolumninställningen i MTEXT-kommandot. Du kan använda handtag tillsammans med textformateringslinjaler för att få precis de resultat du vill.



Bättre kontroll över stycken

Det uppdaterade MTEXT-kommandot ger bättre kontroll över styckeinställning, inskränningar och avstånd.



Effektivare stavningskontroll

Man behöver inte börja med att välja objekt. Den uppdaterade stavningskontrollen söker som standard genom hela ritningen. Du kan också specificera det nuvarande området eller specifika objekt om du önskar. När ett fel hittas i ritningen, markerar AutoCAD LT ordet och zoomar in det.

Du kan anpassa inställningarna i stavningskontrollen i den nya dialogrutan Check Spelling Settings. Du kan välja att inkludera dimensiontext, attribut och xrefs, och ange olika undantag, t.ex. ord med inledande versal eller ord med siffror.



Skapa attribut med flera textlinjer

Den nya inställningen Multiple Lines gör det möjligt att skapa attribut som stöder flera linjer, understrykning, överstrykning, fält osv.

Tidsbesparande tabellfunktioner

Med förbättrade funktioner i AutoCAD LT 2008 blir det enklare att arbeta med tabeller.

Tvåvägslänkade Exceltabeller

Visst vore det bra om man kunde importera en Microsoft® Excel® fil till AutoCAD LT med fullständig associativitet? Eller om du skulle kunna redigera Excelfilen och uppdatera den i AutoCAD LT och omvänt? Vet du vad? Det är faktiskt fullt möjligt!

Använda bara det uppdaterade kommandot Paste Special, välj AutoCAD Entities och Paste Link för att infoga Excelblad i AutoCAD LT. Denna process skapar en datalänk. Om några ändringar görs i XLS-filen, visas ett meddelande om att datalänken har ändrats, vilket gör det enkelt att uppdatera tabellen.

Skapa en tabell från en datalänk

En ny inställning i TABLE-kommandot gör det möjligt att skapa en tabell från en Excelfil. Allt du behöver göra är att markera hela eller delar av Excelarket.



Bevara ändringar i tabeller

Alla ändringar som du gör i en AutoCAD LT-tabell bevaras, även om du uppdaterar tabellen för att få in ändringar i Excelfilen!

TIPS Använd DATALINK-kommandot för att hantera alla olika datalänkar.

Lägg långa tabeller över flera rader

För att lägga tabeller över flera rader, är det bara att markera tabellen och justera den med handtag eller använda det nya verktyget t Table Break i egenskapspaletten Properties.

Skapa tilläggsdata snabbt.

Med det nya verktyget auto-fill kan du snabbt lägga till data i celler genom att dra, precis som i Excel. Du kan också kombinera block och text i samma cell!

Visa nya tips för handtag på dynamiska block

När du för markören över ett dynamiskt blockhandtag, visas tillhörande parameterbeskrivning som ett verktygstips.

Få tillbaka ritningar tillsammans med xrefs

Tack vare en ny ritfunktion kan återskapandeprocessen köras på en ritning och tillhörande xrefs. Du hittar funktionen under Files>Drawing Utilities eller genom att använda RECOVERALL-kommandot.

Byt standardinställning för kopiering av flera objekt

För att ha en kopia som standard, sätt systemvariabeln COPYMODE i 1.

Lager

Lagerkommandot (Layer) är det tredje mest använda kommandot i AutoCAD LT. Med nya möjligheter har detta kommandot gjorts ännu bättre!

Anpassa den nya lagerhanteraren

Nu kan du styra ordningsföljden som kolumnerna med lageregenskaper visas i genom att dra kolumnrubrikerna. Placera dina favoriter till vänster för enkelt åtkomst. För många kolumner? Dölj de kolumner du inte använder genom att välja Customize från snabbvalsmenyn.



Frys ett lager i alla vyportar

Snabbvalsmenyn tillåter dig att skapa ett nytt lager som är fruset i alla vyportar, en funktion som också finns som en ny knapp. Här hittar du även fler inställningar för att frysa eller tina valda lager i alla vyportar.



Byt namn på lager

Nu finns det tre sätt att byta namn på ett lager. Dubbelklicka på lagrets namn, markera ett lager och tryck på F2, eller välj Rename från snabbvalsmenyn.

Lageregenskaper per vyport

Hur ofta har du önskat att du kunde tilldela lageregenskaper per vyport? Din önskan har nu gått i uppfyllelse! Nu är det slut på all tidsödande kopiering av geometrrier på olika lager, som därefter ska slås på eller av per vyport. Nu kan du dubbelklicka i en vyport och tilldela en särskild färg, linjetyp, linjevikt och utskriftsformat per lager som endast påverkar nuvarande vyport. (Hurra!)

VP Data	VP Linjetyp	VP Linjevikt	VP Pliå Styl
img	CONTINUOUS	Default	Solid
3	CONTINUOUS	0.15 mm	Solid
green	CENTER2	0.35 mm	Solid
3	CONTINUOUS	0.15 mm	Solid
green	CONTINUOUS	0.08 mm	Solid
img	DASH-80	0.08 mm	Solid
3	CONTINUOUS	0.25 mm	Solid

Ta bort dessa grafiska undantag för vyporten via snabbvalsmenyn (öppnas med högerklick). Använd VPLAYEROVERRIDE MODE (puh!) för att tillfälligt ignorera grafiska undantag i samband med visning eller utskrift. Dessa grafiska undantag påverkar endast de objekt som är sidolager. Använd det nya SETBYLAYER-kommandot för att snabbt ändra objekt till sidolager. Det gäller även block och nästade block!

Direkt åtkomst till Layer States Manager

Det nya LAYERSTATE-kommandot (alias LAS) ger åtkomst till Layer States Manager från kommandoprompten (även på lager-panelen på dashboardet). Använd den nya importfunktionen för att hämta lagerstatus direkt från DWG™-, DWT-, eller DWS-filer. Nu kan du också redigera och visa lagerstatus från xrefs!

Nytt utvärderingsverktyg för lager

Genom att klicka på den nya knappen Settings i lagerkommandot (Layer) kan du aktivera ett nytt utvärderingsverktyg för lager.

- Första gången du sparar eller skriver ut, sparas aktuell lagerlista för evalueringsändamål.
- När du lägger till ett nytt lager, visas meddelandet "Unreconciled new layers". Klicka på länken för att se de icke-matchande lagren.
- Ett nytt lagerfilter för oförenliga lager skapas automatiskt.
- Lagerinställningar gör det möjligt att anpassa processen
- Nu finns det två nya systemvariabler LAYEREVAL och LAYERNOTIFY

Ny lagerpanel på dashboardet

Den nya lagerpanelen ger snabb åtkomst till en mängd nya, smarta funktioner, bland annat de mycket populära kommandona Layer Isolate (LAYISO) och Layer Unisolate (LAYUNISO). Nya toningsinställningar gör det möjligt att låsa och tona ned bakgrundlager i stället för att dölja dem helt.

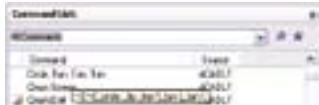


Nya CUI-funktioner

Nu kan du anpassa Dashboardet och palettorna med alla dina favoritkommandon genom att använda CUI-kommandot. Det är bara att dra kommandot från kommandolistan direkt till paletten. Anpassa verktygspanelen genom att dra kommandon till den nya verktygspanelen som visas uppe till höger i CUI.

Du kan också skapa en ny verktygsrad på dashboardet genom att dra ett verktygsfält från Verktygsfältsgrenen till Verktygspanelsgrenen.

Med det nya sökverket är det enkelt att hitta kommandon. Makrot, som är kopplat till varje kommando, visas som ett verktygstips, när du för markören över kommandot.



Ny dynamisk Preview-panel

Det är enkelt att dra verktyg från dashboardet och verktygsfältet till Preview-panelen i CUI.

Ny Quick CUI

QUICKCUI-kommandot visas som förenklad dialogruta, Customize User Interface, för snabb anpassning. Du kan dra kommandon till verktygsfält eller paletter.



Dubbelklick

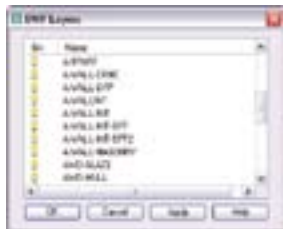
När du dubbelklickar på ett objekt aktiveras kommandot. Nu kan du ange vilket kommando som ska genomföras för varje typ av objekt! Om du till exempel dubbelklickar på en attributdefinition, utförs DDEDIT-kommandot, vilket gör det möjligt att endast redigera attributvärdet.

Dela

Det är viktigt att kunna dela ritningsinformation med andra – med AutoCAD LT 2008 blir det enklare än någonsin tidigare.

Använd DWF-filer som underlag

Om du använder DWFATTACH-kommandot kan du använda en DWF™-fil som underlag, precis som man kan göra med rasterbilder. DWF-filen är länkad och inte fysiskt inbyggd i ritningsfilen, vilket gör att storleken på filen hålls nere. Du kan gå till en bifogad DWF-fil och justera tonen, kontrasten och monokrom från egenskapspaletten eller DWFADJUST-kommandot. Använd snabbvalsmenyn för att klippa ut DWF-filen och styra lagervisningen på en vald DWF-fil.



Att arbeta med DGN-filer

Nu kan du bifoga Bentley MicroStation® V8 DGN-filer till din AutoCAD LT-ritning eller exportera DWG-filer till V8 DGN-format genom att använda File>Export. Ta in dem som externa hänvisade underlag med DGNATTACH genom att använda Insert>DGN Underlay. Klipp ut DGN från snabbvalsmenyn (eller använd DGNCLIP) och använd Properties för att justera kontrast, toning och monokrom (eller DGNADJUST).

Importerera V9 DGN-data med DGNIMPORT genom att använda File>Import. Vid import visas en dialogruta, där du ombeds ange information om externa DGN-referenser, textnoder och enheter, så att du ska få bästa möjliga resultat.



Externa referenser

Nu kan man använda XREF-kommandot för att se alla externa referensfiler på en praktisk central plats. Här finns alla bifogade ritningsfiler, DWF-filer, bilder och DGN-filer.

Skriva ut till PDF

Använd guiden Add Plotter för att skriva ut ritningar till PDF-format. Under Manufacturers, välj Autodesk ePlot (PDF). Välj därefter PDF under Models.



Åtkomst till DWG-filer

I AutoCAD LT 2008 kan du öppna DWG-filer hela vägen tillbaka till AutoCAD version 2.0 och AutoCAD LT version 1.0 (uråldrig!).

- Konvertering fram- och baklänges av DWG-filer från AutoCAD LT 97 till AutoCAD LT 2008 med hjälp av konverteringsfunktionerna i DWG TrueView™ 2008.
- Nu kan alla visa, publicera och skriva ut DWG-filer med DWG TrueView.

Ladda ned DWG TrueView kostnadsfritt (och vem vill inte det?)

från www.autodesk.com/dwg.

TIPS Använd DWG TrueView för att snabbt använda sidoformatering till flera layouter!



Lynn Allen är kolumnist i Cadalyst och Autodesk's tekniska evangelist världen över. Varje år talar hon inför mer än 30 000 användare. Under de senaste fjorton åren har hon varje månad skrivit ett inlägg i tidsskriften Cadalyst under rubriken "Circles and Lines". Lynn började använda AutoCAD® version 1.4 för mer än 20 år sedan och har undervisat i 13 år. Lynn har en unik och underhållande stil och det är inte utan anledning som hon är en av de mest efterfrågade och värderade talarna vid Autodesk University. Hennes senaste bok heter "AutoCAD Professional Tips and Techniques".

Autodesk AB

Box 14261
400 20 Göteborg

Tel 020 35 11 00
info@autodesk.se
www.autodesk.se

www.bsa.org



Autodesk®

Kontakta en av Autodesk's auktoriserade återförsäljare för ytterligare information och köp av programvara. Närmasta återförsäljare hittar du på www.autodesk.se/autocadltbuy.

Omslagsbild med tillstånd av Pablo Twose. Torre Agbar, Barcelona, Spanien.

Autodesk, AutoCAD, Autodesk Inventor, DWF, DWG, DWG TrueView och Inventor är registrerade varumärken eller varumärken tillhörande Autodesk, Inc., i USA och/eller andra länder. Alla andra varunamn, produkt-namn eller varumärken tillhör sina respektive innehavare. Autodesk förbehåller sig rätten att när som helst ändra produkterbidanden och specifikationer utan föregående meddelande och ansvarar inte för tryckfel eller grafiska fel som kan finnas i detta dokument.
© 2007 Autodesk, Inc. All rights reserved.
000000000000117895