

## Se våra låga priser på CADprodukter

- CAD utbildning
- Data utbildning
- Skanning ritningar
- Utredningar
- CAD program
- Installation & Service

**CADShop**  
Sweden AB

## Kontakta oss

PROCAD Systems AB:s program ELPROCAD är nordens ledande elkonstruktionsverktyg och har funnits på marknaden sedan 1984. ELPROCAD representerar en hel produktfamilj med kraftfulla program. Bakom dessa finns personal med lång egen elteknisk bakgrund. Programmen säljs i hela Norden och runt om i Europa. Med dessa program erbjuder vi dig som elkonstruktör användarvänliga, flexibla, kraftfulla och kostnads-effektiva hjälpmedel för din elschemakonstruktion.

## ELPROCAD LT Basic 6

När arbetsmetodikerna utvecklades i **ELPROCAD LT Basic** tog vi fasta på att det är du som konstruktör som ska ha fullständig kontroll över det du ritar. Det är ritningen som är grunden för din konstruktion.

**ELPROCAD LT Basic** passar dig som vill ha ett lättanvänt och effektivt verktyg för att göra elscheman. Programmet passar även bra för att underhålla dokumentation gjorda med andra program i ELPROCAD-familjen eller varför inte bara för att komma igång och se fördelarna med att skapa eldokumentation med CAD för en rimlig kostnad.

På det här produktbladet kan du läsa mer om vad **ELPROCAD LT Basic** kan hjälpa dig med.

### Dokumenttyper

**ELPROCAD LT Basic** innehåller symboler, sammansatta symboler (t ex hela motorgrupper), blanketter och kommandon för att framställa:

- Kretsscheman
- Huvudkretsscheman
- Montageritningar
- Yttre anslutningsscheman
- Enlinjescheman

### Symboler, ritmiljö

**ELPROCAD LT Basic** innehåller symboler enligt postbeteckningsstandarden IEC1082 och symbolstandarden IEC 617. Programmet stödjer även funktions- och placeringsorienterat ritsätt. Utöver detta finns det funktioner för att göra egna symboler, ritningsblanketter och linjaler.

Välj symboler direkt ur verktygsfälten med hjälp av symbolbilden på knappen samt ett tooltip eller ur en dialogruta med stora tydliga symbolbilder, en ikonmeny, med förklarande text.

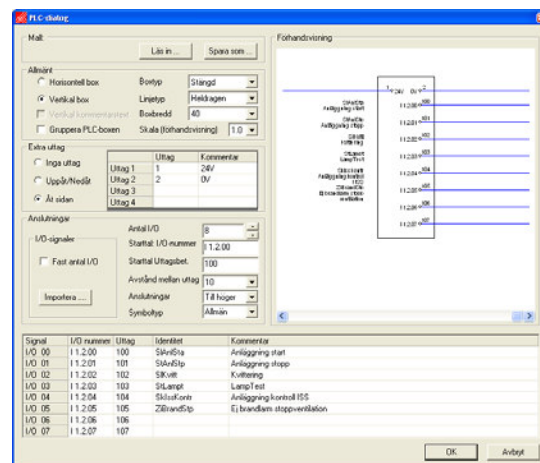
Förbindningslinjerna bryts automatiskt upp vid en symbolinsättning och lagas om symbolen flyttas eller tas bort.

Du kan välja att postbeteckning, plintnummer m m räknas upp automatisk när du sätter in en symbol. Dessutom kommer programmet ihåg de värden som oftast är samma för flera symboler, t ex placeringen. Oftast är det då bara att godkänna värdena, vilket effektiviserar ditt ritande väsentligt.

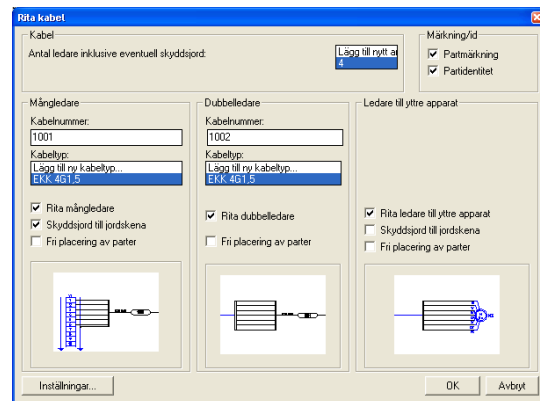
I **ELPROCAD LT Basic** finns det en effektiv hantering av information (attribut) till symbolerna. Du kan sortera och ersätta attributtext för samtliga symboler som markeras. Vid redigering och ifyllnad av attribut markeras det på ritningen så att man lätt ser vilket attribut man jobbar med.

Du kan bläddra snabbt mellan de olika bladen i flerbladsritningen genom att klicka på en + eller - knapp.

I PLC-dialogen med förhandsgranskning ser du exakt hur I/O-modulen kommer att se ut innan du sätter in den på ritningen. Du kan även spara utseendet på I/O-modulen samt importera och exportera I/O-listor.



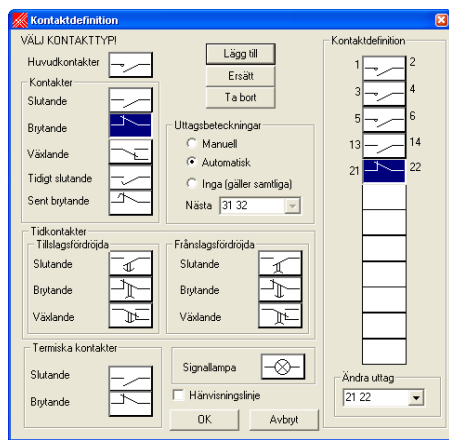
När du ska rita ut kablar i ditt yttre anslutningsschema bestämmer du hur kabeln ska se ut i en dialogruta som grafiskt visar utseendet innan du börjar rita ut den på schemat.



Flertalet kabeltyper sparas så att du snabbt kan välja en tidigare utritad kabeltyp ur en lista och bara ändra kabelnumret, om inte det föreslagna uppräknade numret stämmer förstås.

Utritningen av kabeln är enkel genom att du bara klickar ut vissa del-längder så ritas programmet ut alla ingående ledare, kabelballonger samt partmärkningar.

Du kan enkelt definiera kontaktbilder till en kontaktor, automatsäkring, motorskyddsbrytare etc. Klicka på huvudsymbolen och bestäm sedan kontaktbestyckning i en dialogruta med tydliga grafiska knappar. När du trycker OK så ritas kontaktbilden ut automatiskt på rätt ställe i ditt el-schema.



När kontaktbilden är utritad på ditt schema grupperas den med symbolen och allting hanteras som en enda symbol utan lösa kontakter eller uttag.

Att rita en monteritning underlättas genom att DIN-skenan bryts upp när du sätter in en kontaktor, automatsäkring etc. Vid symbolinsättningen kan du ange ett CC-avstånd eller en luftspalt mellan apparaterna om du väljer att sätta in flera symboler samtidigt.

## Egna symboler

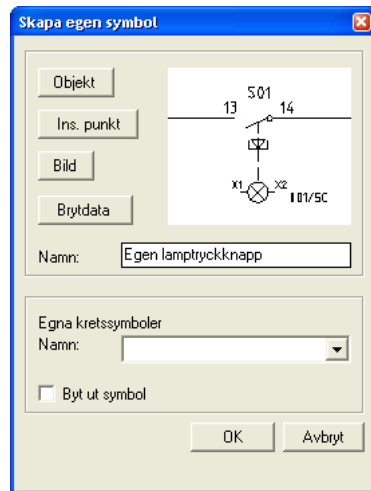
**ELPROCAD LT Basic** är anpassat för att kunna göra egna symboler, eller sammansatta grupper, som har samma funktionalitet som övriga symboler i programmet.

Detta betyder att dina egna symboler också kommer att bryta upp linjer när dom sätts in och likaså lagas linjen om symbolen flyttas eller tas bort.

En egen symbol kan även vara en sammansättning av symboler som finns i programmet. T ex en tryckknapp med en kontaktbild som du använder ofta. Du kanske använder en del av en krets på många ställen i din konstruktion.

Spara då hela kretsen komplett med faslinjer så underlättas ditt arbete avsevärt.

När du ska spara din symbol kan du ge den ett eget namn och även en bild för att lätt kunna hitta den.



## Projekthantering m m

I grundinställningen kan du anpassa programmet efter dina egna önskemål. Du kan välja att ha olika texthöjder och färger på bl a post-, uttag- och signalbeteckningar. Inställningen finns även för t ex symbolstandard, olika blankettyper, kabelballonger och partmärkningar.

I grundinställningen kan du även spara projektinformation t ex kund, projektnamn, ritningsnummer, konstruerad och ritad av. Vid insättning av blanketter ges projektinformationen som förslag till text i ritningshuvudet och du kan då ändra eller bara godkänna informationen.

## Korsreferenser

Vid en symbolinsättning i **ELPROCAD LT Basic** skapas automatiskt attribut som är avsedda för att manuellt fylla i korsreferenser och signalhänvisningar till en symbol. Referensen kan du fylla i när du sätter in symbolen. Du kan också välja att i efterhand fylla i alla dina referenser och då använda en funktion som stegar runt bland de symboler du valt ut.

Ditt elschema blir även förberett för att du i **ELPROCAD LT Pro**, med några få knapptryckningar, kan begära att alla dina korsreferenser ska uppdateras automatiskt.

Signalhänvisningar och korsreferenser kan göras både till bladnummer och linjalposition på blanketten. En signal som t ex är placerad på blad 002, kolumn 8 och rad A ger hänvisningen 002/8A.

## Kommunikation

**ELPROCAD LT Basic** ger dig stor frihet att flytta information till andra program:

- Ritningar gjorda med **ELPROCAD LT Basic** är fullt kompatibla med övriga program i ELPROCAD-familjen.
- Ritningsfilerna följer AutoCADs standardformat (.dwg) och kan därför användas av olika AutoCAD-baserade program.

## Hjälp

Även om programmet är mycket lättanvänt, behöver man alltid hjälp någon gång. Till programmet finns en utförlig manual och ett övningshäfte med genomarbetade tränings-exempel. Naturligtvis finns också en lättarbetad hjälpfil till programmet.

## Kraftfullare program?

Behöver du ett kraftfullare program som effektiviserar ditt arbetet på bästa sätt? Då skall du istället välja **ELPROCAD LT Pro** som dessutom automatiskt kan generera apparat-listor, korsreferenser, bladhänvisningar, importera/exportera apparatdatabaser, förenkla projekthanteringen m m.

Detta är ett mer avancerat program i ELPROCADs produktfamilj som innehåller allt som finns i **ELPROCAD LT Basic** men dessutom en mängd ytterligare funktioner. Se separat produktblad för denna produkt.

## Systemkrav

**ELPROCAD LT Basic** fungerar tillsammans med AutoCAD eller AutoCAD LT 2004, 2005, 2006, och ställer inga högre krav på prestanda än vad dessa CAD-program gör.

Fungerar tillsammans med Windows 2000/XP. Programmet finns i svensk och engelsk språkversion.

## Intresserad?

Kontakta i så fall din återförsäljare eller oss på PROCAD Systems AB för mer information.

### Återförsäljare:



### En produkt från:

PROCAD Systems AB  
Kraftlinjegatan 14, 721 36 Västerås  
e-mail: [info@elprocad.com](mailto:info@elprocad.com)  
Hemsida: [www.elprocad.com](http://www.elprocad.com)